

ふるい用ステンレスメッシュ

抗張力の高いステンレス材を使用しているため、高い耐摩耗性、長寿命を実現しています。
精度の高い網目を通してさせることで、粒子ごとに分級したり、コンタミを取り除いたりすることができます。

用途実績：トナー・半田・シリカ・アルミナ・銀粉・鉄粉・キャリア・リチウム電池材料、アルミニウム粉・タルクなど



Sieving

Sieving meshes separate particles depending on size or they help remove contamination. Using higher tensile strength wires it achieves excellent abrasion resistance and long life property.

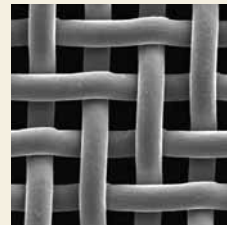
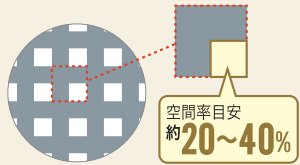
Example of application

Toner, solder, silica, alumina, silver powder, iron powder, lithium battery material, talc, etc.

世界最高精細・高目開き精度!

Sieve-Type SV

SV-Sieveメッシュはフィルターや篩い分け用のスタンダード製品です。最小目開きは16ミクロンで、世界で最も高精細なレベルです。また、目開き精度が要求されるJIS試験用ふるいJIS Z 8801規格にも採用されています。



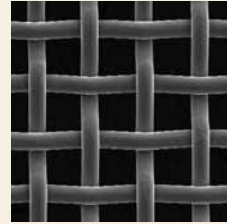
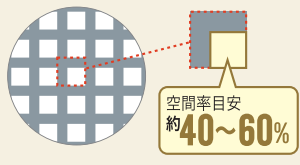
World's Finest & Precise Opening Sieve-Type SV

SV-Sieve is our standard product for filtration and sieving. The world's finest opening is 16 microns – 795 mesh. SV-Sieve opening is very precise so that it is adapted to JIS standard 8801.

高開口・処理能力向上!

Sieve-Type SV+α

SV-Sieve+αは高強度線材を使用し、開口率を大きく製織した平織りメッシュです。開口率は40%から60%まで選択可能で、開口率が高い分、標準のSV-Sieveメッシュよりも処理能力、ふるい効率が向上するというメリットがあります。



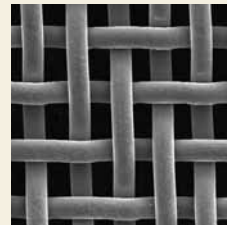
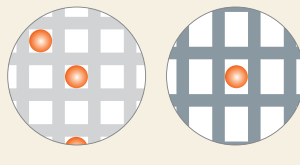
High Throughput & High Opening Ratio Sieve+α-Type SV

SV+α-Sieve is made of high tensile wires with high opening rate. The higher the opening rate is, the higher the throughput is. Higher efficiency and high speed processing are the merit of SV+α-Sieve.

特殊形状で目詰まり減少!

Sieve-Type RO

RO-Sieveメッシュの目開き形状は長方形になっています。特に真球粒子の篩用途では、粒子とステンレスメッシュの接点を4点から2点に減少できるため、目詰まりが起こりにくくなり、処理量が向上するというメリットがあります。



Clogging-Free Special Structure RO-Sieve

RO-Sieve is woven with a rectangular opening shape instead of square. Rectangular opening reduces contact points between screen mesh and spherical particles which processing capacity improves without causing clogging.

フィルター用ステンレスメッシュ

耐高温性・耐薬品性を備えたステンレスメッシュを通して、異物の除去を行います。
化学・樹脂加工・食品・医療など幅広い産業の工場やプラントで利用されています。
参考濾過精度2~3ミクロンに対応した世界最高精細ステンレスメッシュです。

用途実績：自動車・オイルフィルター、油田採掘・バラスト水・ペースト濾過など



Filtration

Filtration mesh with an excellent heat resistance and chemical resistance removes foreign matter through the mesh. It is widely used in a factory and plants such as chemistry, resining, food, the medical care and is suitable for high definition filtering application.

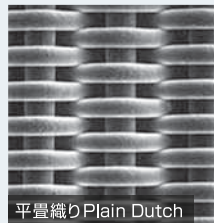
Example of application

Automobile, Oil Filtration, Oil Field Excavation, Ballast Water, Paste Filtration, etc.

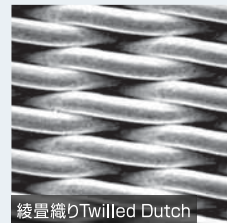
超高密度・三次元構造!

PD & TD-Filtermedia

PD-&TD-Filtermediaは横糸を互いに密着させ、詰めて織られた構造で、平織りと綾織りがあります。平面上の目開きはなく、経糸と横糸の僅かな隙間でフィルタリングします。濾過遠心分離機・ストレーナー・脱水等の分離用に効果的で、圧力にも耐久性があり、高粘度物質の濾過にも対応可能です。



平織りPlain Dutch



綾織りTwill Dutch

High Density 3D Structure PD-&TD-Filtermedia

PD-&TD-Filtermedia have a unique structure where weft wires are woven at high density without any gaps between them. It is durable for high pressure and preferably used for separation such as a filtration centrifuge, a strainer and dehydration.

必要なものを選び出す「ふるい」。要らないものを取り除く「フィルター」。

Sieving selects necessary materials; whereas Filtration removes unnecessary ones.

どちらの用途にもアサダメッシュの世界最高精細、高精度ステンレスメッシュにしかできない技術があります。カットや丸抜き、焼結といった二次加工も充実しており、枠への張り替えなどのアフターフォローも万全です。

ASADA's high quality mesh is effective for both of applications
After Services: Sintering and New Mesh Refurbishing Services are provided as well.

石油掘削用フィルター
Filtration for Oil Exploration微細粒子の分級
Classifying Ultra-Fine Particlesバラスト水処理フィルター
Filtration for Ballast Water

ふるい用ステンレスメッシュ

Sieving

SV-Sieve 世界最高精細・World's Finest

SPEC 製品コード	OPENING 目開き(mm)	MESH COUNT メッシュ数(本)	WIRE DIA. 線径(mm)	OPENING RATE 空間率
☆ SV-16/16 tw	0.016	795	0.016	24.9%
★ SV-20/20 tw	0.020	635	0.020	25.0%
★ SV-26/25 tw	0.026	500	0.025	25.8%
★ SV-32/28 tw	0.032	423	0.028	28.5%
SV-34/30 tw	0.034	400	0.030	27.8%
★ SV-38/30 tw	0.038	374	0.030	31.2%
SV-43/30 tw	0.043	350	0.030	34.4%
★ SV-45/32	0.045	330	0.032	34.1%
SV-43/35 tw	0.043	325	0.035	30.5%
★ SV-53/36	0.053	285	0.036	35.5%
SV-54/40 tw	0.054	270	0.040	33.0%
SV-62/40 tw	0.062	250	0.040	36.8%
★ SV-63/45	0.063	235	0.045	34.1%
★ SV-75/52	0.075	200	0.052	34.9%
★ SV-90/63	0.090	166	0.063	34.6%
SV-104/65	0.104	150	0.065	38.0%
★ SV-105/71	0.105	144	0.071	35.7%
★ SV-125/90	0.125	118	0.090	33.9%
★ SV-150/100	0.150	102	0.100	36.0%
★ SV-180/125	0.180	83	0.125	34.8%
★ SV-212/140	0.212	72	0.140	36.3%
★ SV-250/160	0.250	62	0.160	37.1%

SV+α-Sieve 高開口率・High Opening Ratio

SPEC 製品コード	OPENING 目開き(mm)	MESH COUNT メッシュ数(本)	WIRE DIA. 線径(mm)	OPENING RATE 空間率
SV+α-22/13	0.022	730	0.013	39.2%
SV+α-25/15	0.025	640	0.015	38.7%
SV+α-32/19	0.032	500	0.019	39.2%
SV+α-41/23	0.041	400	0.023	40.7%
SV+α-45/19	0.045	400	0.019	49.1%
SV+α-50/28	0.050	325	0.028	41.2%
SV+α-54/24	0.054	325	0.024	48.0%
SV+α-68/20	0.068	290	0.020	59.5%
SV+α-72/30	0.072	250	0.030	49.7%
SV+α-75/35	0.075	230	0.035	46.7%
SV+α-82/20	0.082	250	0.020	64.5%
SV+α-85/25	0.085	230	0.025	59.8%
SV+α-87/40	0.087	200	0.040	46.9%

RO-Sieve 長方形目開き・Clogging-Free Structure

SPEC 製品コード	OPENING 目開き(mm)	MESH COUNT メッシュ数(本)	WIRE DIA. 線径(mm)	OPENING RATE 空間率
RO-25/32tw	0.025×0.032	500×445	0.025	28.1%
RO-25/36tw	0.025×0.036	500×416	0.025	29.5%
RO-25/40tw	0.025×0.040	500×392	0.025	30.8%
RO-34/58tw	0.034×0.058	400×289	0.030	35.0%
RO-45/53tw	0.045×0.053	330×300	0.032	36.4%
RO-45/72tw	0.045×0.072	330×244	0.032	40.5%

※twは綾織りステンレスメッシュ、★マークはJIS Z 8801対応品です。☆マークは世界最小目開き製品です。

"tw" of Type-Sieve stands for twilled weave and products with ★mark meet JIS Standard Sieves (JIS Z 8801). ☆mark is a product with the world's smallest opening.

フィルター用ステンレスメッシュ

Filtration

PD-Filtermedia 平織り・Plain Dutch Weave

SPEC 製品コード	MESH COUNT (warp/weft) メッシュ数(本)	WIRE DIA. (warp/weft) 線径(mm)
PD-80/400	80 × 400	0.120 × 0.076
PD-80/330	80 × 330	0.120 × 0.085
PD-50/250	50 × 250	0.140 × 0.112
PD-40/200	40 × 200	0.180 × 0.140
PD-30/150	30 × 150	0.230 × 0.180
PD-24/110	24 × 110	0.380 × 0.250
PD-12/64	12 × 64	0.580 × 0.420

TD-Filtermedia 綾織り・Twill Dutch Weave

SPEC 製品コード	MESH COUNT (warp/weft) メッシュ数(本)	WIRE DIA. (warp/weft) 線径(mm)
TD-635/4300	635 × 4360	0.020 × 0.013
TD-500/3500	500 × 3500	0.025 × 0.015
TD-400/3000	400 × 3000	0.030 × 0.018
TD-400/2800	400 × 2800	0.030 × 0.020
TD-325/2400	325 × 2400	0.035 × 0.024
TD-270/2000	270 × 2000	0.04 × 0.028
TD-200/2000	200 × 2000	0.050 × 0.028
TD-250/1600	250 × 1600	0.055 × 0.037
TD-200/1400	200 × 1400	0.070 × 0.040
TD-165/1400	165 × 1400	0.070 × 0.040
TD-120/1000	120 × 1000	0.080 × 0.055
TD-165/800	165 × 800	0.070 × 0.050

※ロール品は1000mm及び1220mmが標準品です。※丸抜きやカット品など各種加工対応可能です。※上記以外の規格につきましても取扱っております。
Standard roll width is 39" or 48". After services such as cutting or sintering are available. More products other than the above are also available.