

NEW-TYPE

Turbo-Mill (E TYPE・R TYPE) *for micron-powder*

本機は従来のターボミルでは得ることの出来ないミクロンの粒度まで、種々の粉体を多量に乾式で粉砕することが出来る画期的な粉砕機です。

This mill can dry-pulverize many kinds of powder to micron precision impossible with conventional Turbo-mills. Its high productivity and versatility are truly revolutionary.

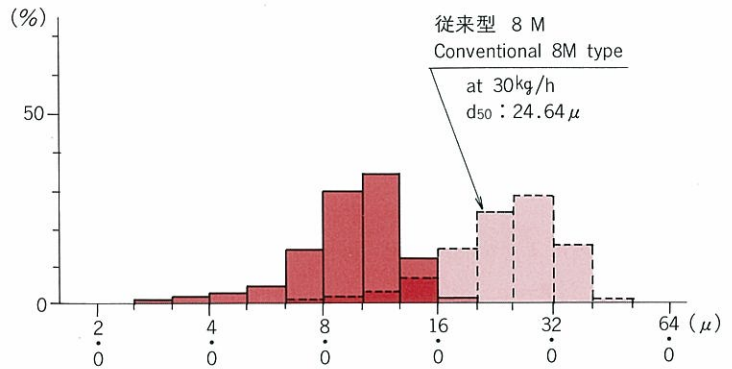
特長

Features

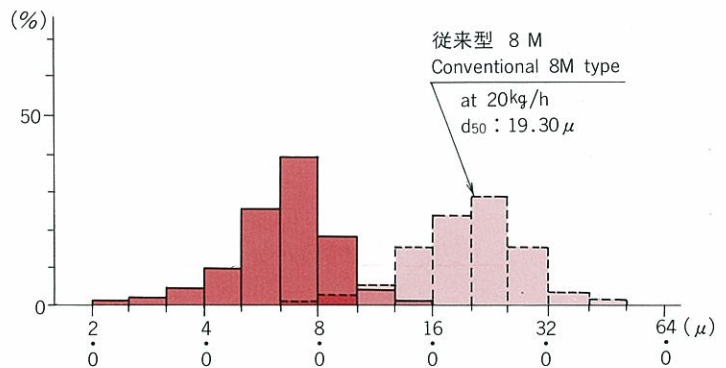
- ★従来のターボミルの粉砕原理である渦流と渦流による圧力振動現象を徹底的に追求し、粉砕効果を極限まで高め、ジェットミルと同等な粒度を少ないエネルギー消費で得ることが出来ます。
- ★摩耗性の高い原料に対しても対応できるように、摩耗部分を交換可能とし、また新開発の耐摩耗部材を使用しています。
- ★従来のターボミルの特長であるコンパクト、静粛性、粒度調整の容易さを損うことなく、性能を飛躍的に高めたものです。更に分解清掃は容易になりました。
- ★従来のターボミルの回転部、ライナー部のみを新型に交換して使用することが出来ます。
- ★特にトナーに対しては熱履歴の影響を考慮し、分級機を使用せず、1 passで目的粒度に到達することが可能です。
- ★また粉体塗料用に清掃性を極力追求し、シャープな粒度分布の得られるE L型を開発しております。
- ★ Takes the pressure vibration effect between vortices (the pulverizing phenomenon of conventional Turbo-mills) up to extremely high levels of pulverizing performance. Particle sizes equivalent to those obtained with jet mills can be produced with low energy consumption.
- ★ Parts that wear can be easily replaced for economical handling of highly abrasive materials. Furthermore, these parts themselves are made of highly advanced abrasion resistant materials.
- ★ Performance is greatly increased without impairing the features of conventional Turbo-mills such as compactness, quietness, and ease of particle size control. Further disassembly and cleaning become easier.
- ★ Conventional Turbo-mills can be upgraded by simply replacing the rotating parts and liner.
- ★ For such thermally sensitive particles as toner, it is possible to obtain the desired particle size in one pass without using the classifier. This is important in order to maintain produce quality.
- ★ In order to guarantee extreme cleanliness for paint powders, we developed our Model EL which offers sharp grain size distribution control.

粉碎例 PULVERIZING EXAMPLES

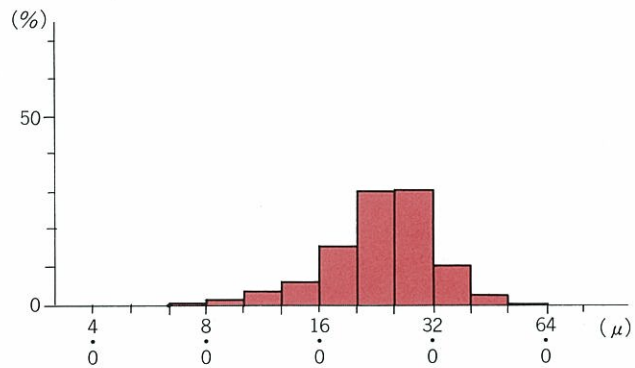
原料：2成分系トナー
 Material : 2 component toner
 機種：T 400-4 R S
 Model
 回転数：6200rpm
 RPM
 粉碎時動力：15.0KW
 Pulverizing power
 処理能力：30kg/h
 Feed rate
 粒度： $d_{50}=9.76\mu$
 Particle size



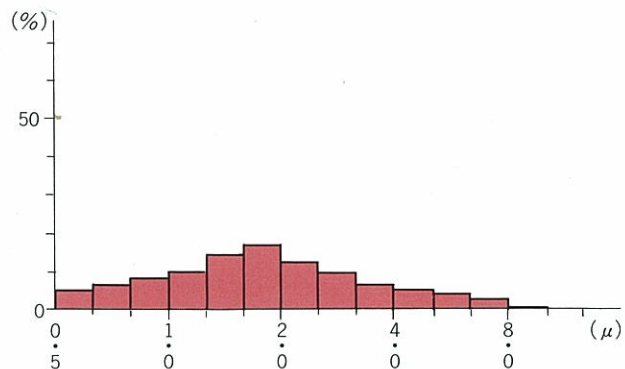
原料：1成分系トナー
 Material : 2 component toner
 機種：T 400-4 R S
 Model
 回転数：6250rpm
 RPM
 粉碎時動力：14.5KW
 Pulverizing power
 処理能力：30kg/h
 Feed rate
 粒度： $d_{50}=6.71\mu$
 Particle size



原料：フッ素系樹脂ペレット
 Material : Fluoroplastic pellets
 機種：T 400-4 R S
 Model
 回転数：6000rpm
 RPM
 粉碎時動力：17.7KW
 Pulverizing power
 処理能力：17kg/h
 Feed rate
 粒度： $d_{50}=24.17\mu$
 Particle size



原料：軽質炭酸カルシウム (73μ以下)
 Material : Light calcium carbonate (below 73μ)
 機種：T 400-8 E X
 Model
 回転数：6500rpm
 RPM
 粉碎時動力：14.3KW
 Pulverizing power
 処理能力：300kg/h
 Feed rate
 粒度： $d_{50}=2.0\mu$ 以下
 Particle size below 2.0μ



総販売元

SOLE DISTRIBUTOR



MATSUZAKA CO.,LTD.
松坂貿易株式会社

〒105 東京都港区虎ノ門1-20-10西松ビル
 TEL 東京 (03)502-1251(代表)
 大阪支店 TEL 06 (372)4444(代)
 名古屋支店 TEL 052(582)9461(代)
 北九州営業所 TEL 093(541)5531(代)
 札幌出張所 TEL 011(241)8151(代)

Nishimatsu Building
 Toranomori 1-20-10, Minato-ku
 Tokyo, JAPAN
 TEL: TOKYO (03) 502-1251
 TELEX: TOK, 222-2988
 FAX: (03) 508-2729

製造元

MANUFACTURER



ターボ工業株式会社

〒239 神奈川県横浜須賀市内川1-2-10
 TEL 0468(36)4900

Uchikawa 1-2-10, Yokosuka-shi
 Kanagawa, JAPAN
 TEL: 0468-36-4900